



SWG

СВЕТОДИОДНОЕ
ОСВЕЩЕНИЕ



**СВЕТОДИОДНОЕ
ОСВЕЩЕНИЕ**

СВЕТ —
это наше настроение
и общая атмосфера



Мы помогаем вам создать комфортное и правильное освещение для ваших пространств. Воплощаем красоту в интерьере, придавая форму свету.

СОДЕРЖАНИЕ

- 8 СВЕТОДИОДНАЯ
ЛЕНТА
- 36 БЛОКИ ПИТАНИЯ
ДЛЯ СВЕТОДИОДНОЙ
ЛЕНТЫ
- 46 ПРОФИЛЬ
ДЛЯ СВЕТОДИОДНОЙ
ЛЕНТЫ
- 52 КОНТРОЛЛЕРЫ
ДЛЯ СВЕТОДИОДНОЙ
ЛЕНТЫ
- 64 ДАТЧИКИ
ДЛЯ СВЕТОДИОДНОЙ
ЛЕНТЫ
- 72 СВЕТИЛЬНИКИ
ВСТРАИВАЕМЫЕ
- 76 ТРЕКОВАЯ СИСТЕМА
ОСВЕЩЕНИЯ



СЕРИЯ SWG260 | 10
SMD 2835



СЕРИЯ SWG2120 | 12
SMD 2835



СЕРИЯ SWG360 | 14
SMD 3528



СЕРИЯ SWG3120 | 16
SMD 3528



СЕРИЯ SWG3240 | 20
SMD 3528



СЕРИЯ SWG530 | 22
SMD 5050



СЕРИЯ SWG560 | 24
SMD 5050



СЕРИЯ SWG4240 | 28
SMD 5050



СЕРИЯ SWG660 | 30
SMD 5630



СЕРИЯ NE 2180 | 32
Неоновая лента



ТЕРМОЛЕНТА | 34

БЛОКИ ПИТАНИЯ ДЛЯ СВЕТОДИОДНОЙ ЛЕНТЫ



СЕРИЯ MTRW | 38
Компактный герметичный
алюминиевый корпус



СЕРИЯ LV | 39
Герметичный
пластиковый корпус



СЕРИЯ L | 40
Сверхтонкий
металлический корпус



СЕРИЯ T | 41
Узкий перфорированный
алюминиевый корпус



СЕРИЯ XT | 42
Ультеракомпактный
металлический корпус

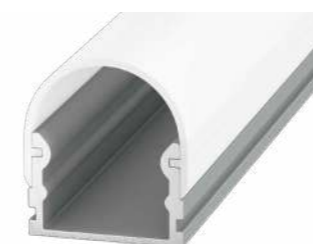


СЕРИЯ XTW | 42
Ультеракомпактный
герметичный корпус



СЕРИЯ S | 43
Перфорированный
металлический корпус

ПРОФИЛЬ ДЛЯ СВЕТОДИОДНОЙ ЛЕНТЫ



СЕРИЯ SF | 46
Накладной



СЕРИЯ RC | 48
Встраиваемый



СЕРИЯ ARC | 49
Архитектурный



СЕРИЯ MINI | 52
Без пульта



СЕРИЯ IR | 53
С ИК-пультом



СЕРИЯ RF RGB | 55
С радиопультом



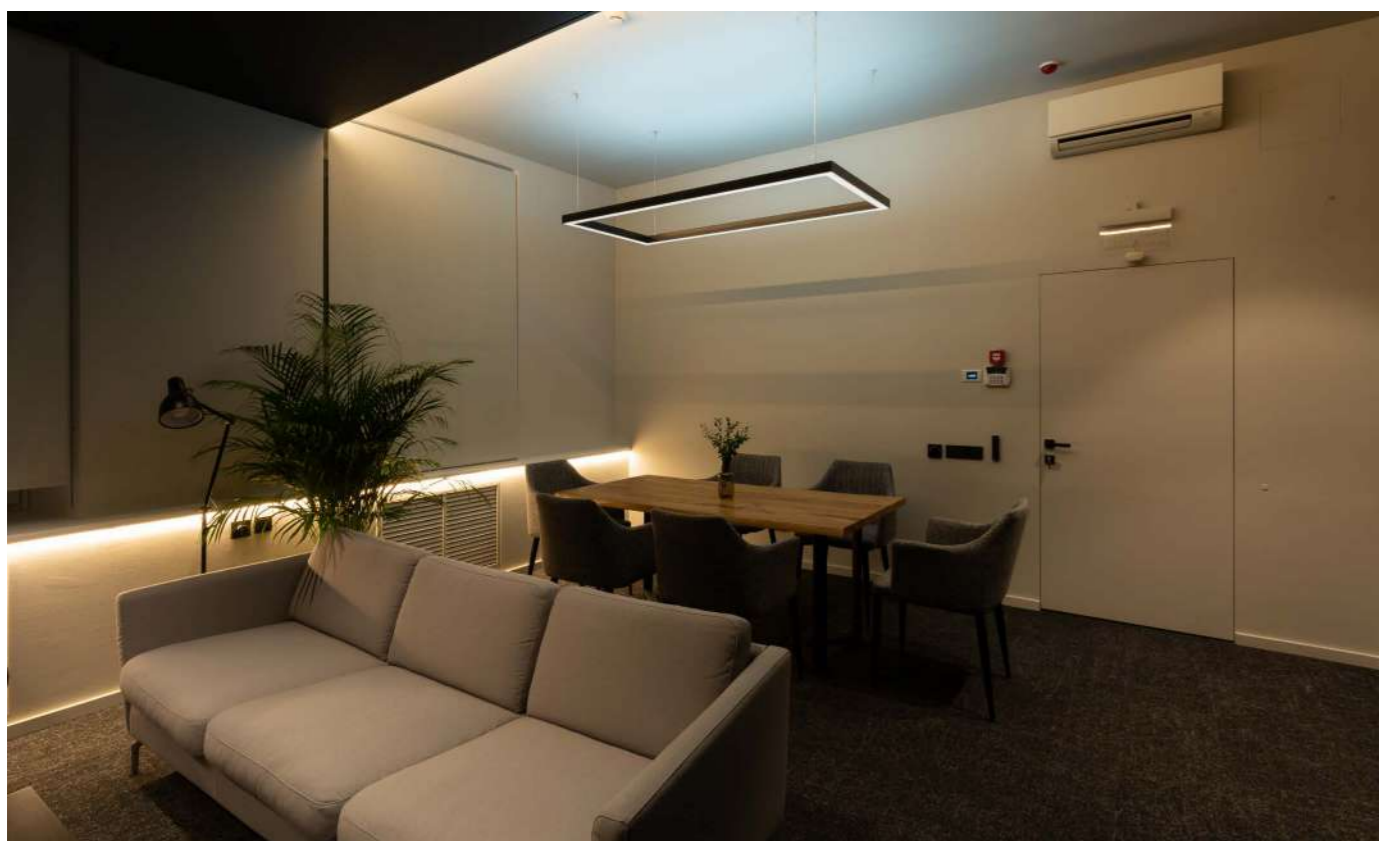
СЕРИЯ RF-DIM | 58
Диммеры для светодиодной
ленты с радиопультом



СЕРИЯ RF-MIX | 59
MIX-контроллеры для
светодиодной ленты
с радиопультом



**УСИЛИТЕЛИ
СИГНАЛА УПРАВЛЕНИЯ
ДЛЯ СВЕТОДИОДНОЙ
ЛЕНТЫ | 60**



ВЗМАХ РУКИ | 64
ИК-датчик



**ОТКРЫТИЕ-ЗАКРЫТИЕ
ДВЕРИ | 64**
ИК-датчик



**СЕРИЯ
METAL TOUCH | 66**
Сенсорный датчик



**СЕРИЯ
PIR-MOTION | 66**
Датчик движения



МИНИ-ДИММЕР | 69



**КОНТРОЛЛЕР
ПОДСВЕТКИ ЛЕСТНИЦ | 69**




СЕРИЯ DL-L | 72
Встраиваемые светильники



**ОДНОФАЗНЫЙ
ШИНОПРОВОД | 80**

СЕРИЯ TL28 | 78
Споты для трековых систем

АКСЕССУАРЫ | 81

A photograph showing a long, thin LED strip light fixture mounted on a white, textured stone wall. The light is illuminated, casting a soft glow. The wall is composed of large, rectangular stone blocks. The ceiling is white and has a recessed lighting fixture. The overall scene is a modern interior lighting installation.

СВЕТОДИОДНАЯ ЛЕНТА

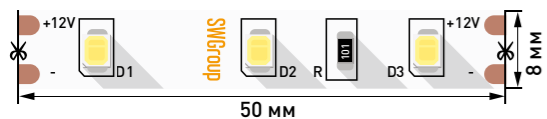
Светодиодная лента не уступает другим видам освещения, поэтому ее можно использовать и как основной, и как декоративный источник света. Гибкость, простота монтажа и универсальность позволяют расположить ленту в различных местах, где невозможно смонтировать другие источники освещения. Качественное производство, низкое электропотребление обеспечивает стабильную работу и длительный срок службы. Ассортимент с высоким показателем IP нашел свое применение в местах повышенной влажности и для наружного освещения.

СЕРИЯ SWG260

SMD 2835



SWG260-12



Артикул	SMD	Чипы	Мощность	Напряжение	IP	Длина	CRI	Цветовая температура
007259	2835	60	4,8 Вт	12 В	20	5000x8x1,5 мм	70	2700-3200 К
007260	2835	60	4,8 Вт	12 В	20	5000x8x1,5 мм	70	4000-4500 К
007261	2835	60	4,8 Вт	12 В	20	5000x8x1,5 мм	70	6000-6500 К

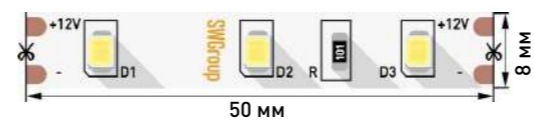


SWG260-12



Артикул	SMD	Чипы	Мощность	Напряжение	IP	Длина	CRI	Цветовая температура
009458	2835	60	4,8 Вт	12 В	65	5000x8x2,5 мм	70	2700-3200 К
009697	2835	60	4,8 Вт	12 В	65	5000x8x2,5 мм	70	6000-6500 К

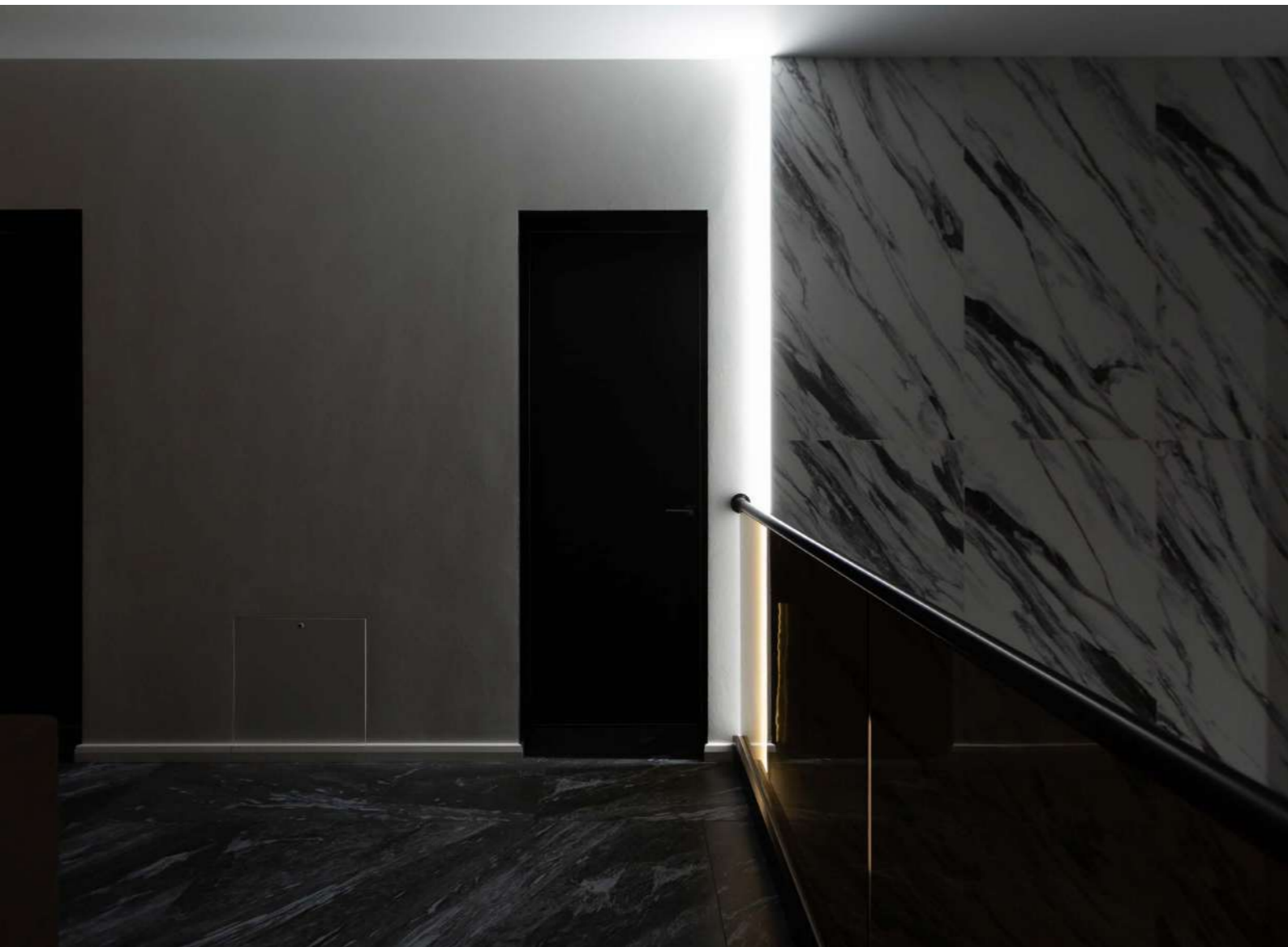
SWG260-12



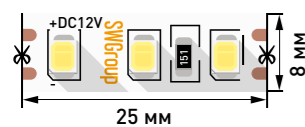
Артикул	SMD	Чипы	Мощность	Напряжение	IP	Длина	CRI	Цветовая температура
009243	2835	60	6,3 Вт	12 В	20	5000x8x1,5 мм	70	2700-3200 К
009459	2835	60	6,3 Вт	12 В	20	5000x8x1,5 мм	70	4000-4500 К
009460	2835	60	6,3 Вт	12 В	20	5000x8x1,5 мм	70	6000-6500 К

СЕРИЯ SWG2120

SMD 2835



SWG2120-12



Артикул	SMD	Число светодиодов	Мощность	Напряжение	IP	Длина	CRI	Цветовая температура
007262	2835	120	9,6 Вт	12 В	20	5000x8x2,5 мм	70	2700-3200 К
007263	2835	120	9,6 Вт	12 В	20	5000x8x2,5 мм	70	4000-4500 К
007264	2835	120	9,6 Вт	12 В	20	5000x8x2,5 мм	70	6000-6500 К



Инструкция

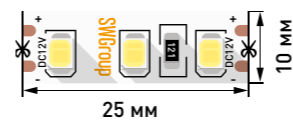


SWG2120-12



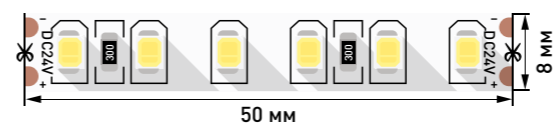
Артикул	SMD	Число светодиодов	Мощность	Напряжение	IP	Длина	CRI	Цветовая температура
009240	2835	120	9,6 Вт	12 В	65	5000x8x2,5 мм	70	6000-6500 К
009239	2835	120	9,6 Вт	12 В	65	5000x8x2,5 мм	70	2700-3200 К

SWG2120-12



Артикул	SMD	Число светодиодов	Мощность	Напряжение	IP	Длина	CRI	Цветовая температура
009238	2835	120	12 Вт	12 В	20	5000x10x2,5 мм	70	6000-6500 К
009236	2835	120	12 Вт	12 В	20	5000x10x2,5 мм	70	4000-4500 К
0009237	2835	120	12 Вт	12 В	20	5000x10x2,5 мм	70	2700-3200 К

SWG2120-24



Артикул	SMD	Число светодиодов	Мощность	Напряжение	IP	Длина	CRI	Цветовая температура
009241	2835	120	9,6 Вт	24 В	20	5000x8x2,5 мм	70	4000-4500 К
010107	2835	120	9,6 Вт	24 В	20	5000x8x2,5 мм	70	2700-3200 К
010108	2835	120	9,6 Вт	24 В	20	5000x8x2,5 мм	70	6000-6500 К



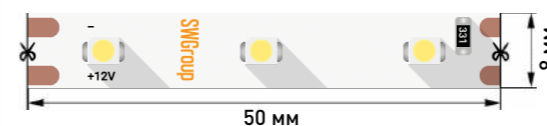
Инструкция

СЕРИЯ SWG360

SMD 3528



SWG360-12

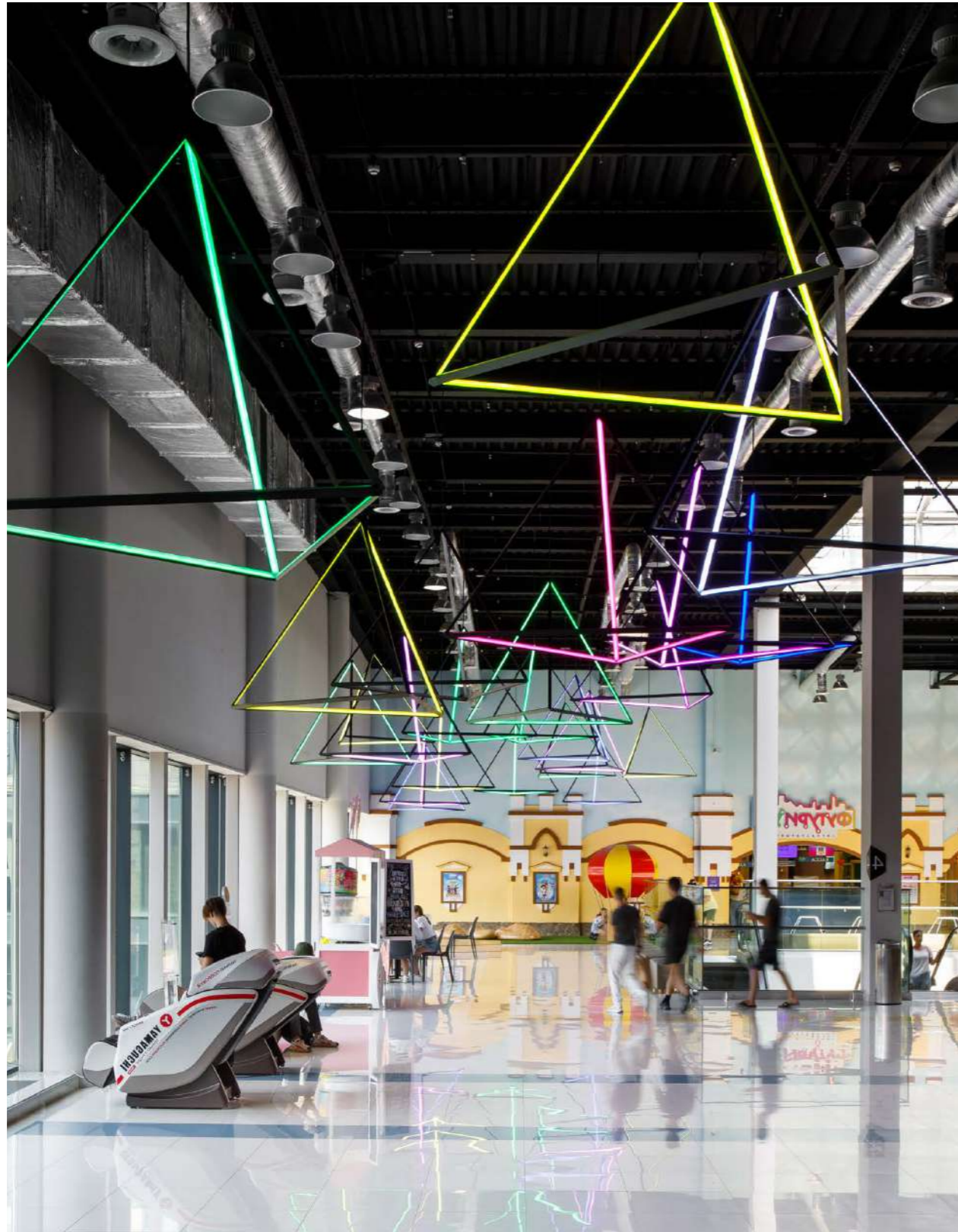


Инструкция

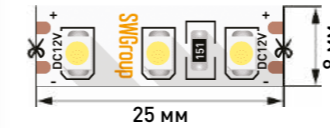
Артикул	SMD	LED	Power	Voltage	IP	Length	CRI	Color Temperature
006314	3528	60	4,8 Вт	12 В	20	5000x8x2,5 мм	70	4000-4500 К
006315	3528	60	4,8 Вт	12 В	20	5000x8x2,5 мм	70	6000-6500 К
009252	3528	60	4,8 Вт	12 В	20	5000x8x2,5 мм	70	2700-3200 К

СЕРИЯ SWG3120

SMD 3528



SWG3120-12



Инструкция

Артикул	SMD	Кол-во	Мощность	Напряжение	IP	Длина	CRI	Цветовая температура	Цвет
006316	3528	120	9,6 Вт	12 В	20	5000x8x2,5 мм	70	4000-4500 К	Желтый
006317	3528	120	9,6 Вт	12 В	20	5000x8x2,5 мм	70	6000-6500 К	Синий
007258	3528	120	9,6 Вт	12 В	20	5000x8x2,5 мм	—	2700-3200 К	Желтый
009246	3528	120	9,6 Вт	12 В	20	5000x8x2,5 мм	—	Желтый	Желтый
009465	3528	120	9,6 Вт	12 В	20	5000x8x2,5 мм	—	Красный	Красный
009466	3528	120	9,6 Вт	12 В	20	5000x8x2,5 мм	—	Синий	Синий
009699	3528	120	9,6 Вт	12 В	20	5000x8x2,5 мм	—	Зеленый	Зеленый

SWG3120-12



Артикул	SMD	Кол-во	Мощность	Напряжение	IP	Длина	CRI	Цветовая температура	Цвет
009702	3528	120	9,6 Вт	12 В	20	5000x5x1,5 мм	70	4000-4500 К	Желтый
009703	3528	120	9,6 Вт	12 В	20	5000x5x1,5 мм	70	5100-6100 К	Синий

SWG3120-12

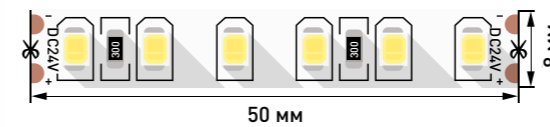


Артикул	SMD	Кол-во	Мощность	Напряжение	IP	Длина	CRI	Цветовая температура	Цвет
009244	3528	120	9,6 Вт	12 В	65	5000x8x2,5 мм	70	4000-4500 К	Желтый
009463	3528	120	9,6 Вт	12 В	65	5000x8x2,5 мм	70	3000-3500 К	Желтый
009698	3528	120	9,6 Вт	12 В	65	5000x8x2,5 мм	70	6000-6500 К	Синий
009461	3528	120	9,6 Вт	12 В	65	5000x8x2,5 мм	—	Желтый	Желтый
000075	3528	120	9,6 Вт	12 В	65	5000x8x2,5 мм	—	Зеленый	Зеленый
011315	3528	120	9,6 Вт	12 В	65	5000x8x2,5 мм	—	Красный	Красный
000070	3528	120	9,6 Вт	12 В	65	5000x8x2,5 мм	—	Синий	Синий



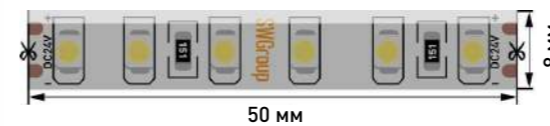
Инструкция

SWG3120-24



Артикул	SMD	LED	Power	Voltage	IP	Length	CRI	Color Temp
009247	3528	120	9,6 Вт	24 В	20	5000x8x2,5 мм	70	4000-4500 K
009248	3528	120	9,6 Вт	24 В	20	5000x8x2,5 мм	70	2700-3200 K
009467	3528	120	9,6 Вт	24 В	20	5000x8x2,5 мм	70	6000-6500 K

SWG3120-24



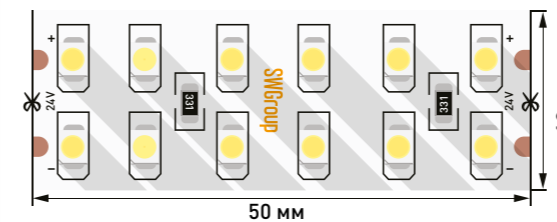
Артикул	SMD	LED	Power	Voltage	IP	Length	CRI	Color Temp
009245	3528	120	9,6 Вт	24 В	65	5000x8x2,5 мм	70	2700-3200 K
009462	3528	120	9,6 Вт	24 В	65	5000x8x2,5 мм	70	4000-4500 K
009464	3528	120	9,6 Вт	24 В	65	5000x8x2,5 мм	70	6000-6500 K

СЕРИЯ SWG3240

SMD 3528

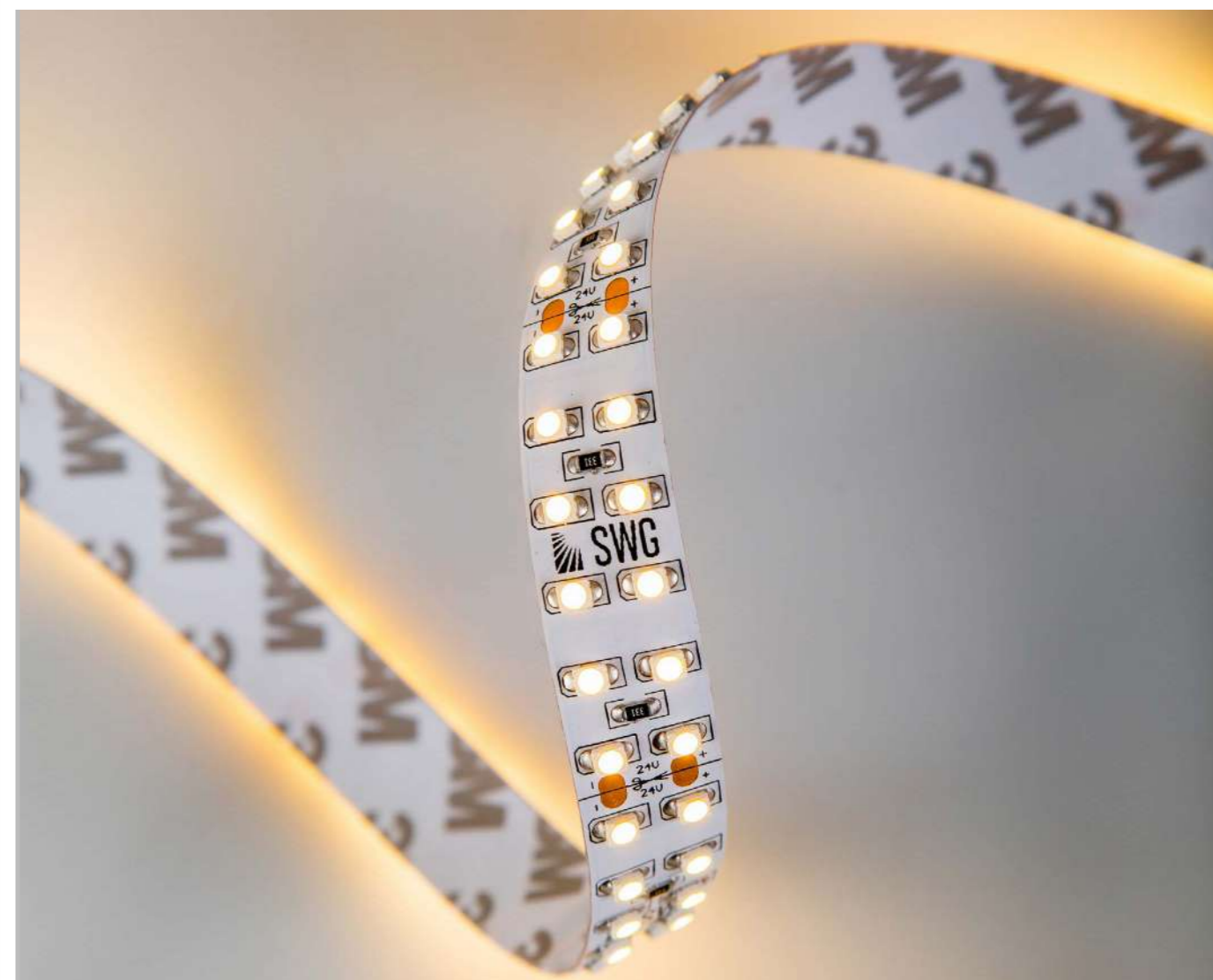


SWG3240-24



Инструкция

Артикул	SMD	LED	W	V	IP	5m	CRI	Color
009249	3528	240	19,2 Вт	24 В	20	5000x18x2,5 мм	70	6000-6500 K
010110	3528	240	19,2 Вт	24 В	20	5000x18x2,5 мм	70	2700-3200 K
012596	3528	240	19,2 Вт	24 В	65	5000x18x2,5 мм	70	6000-6500 K

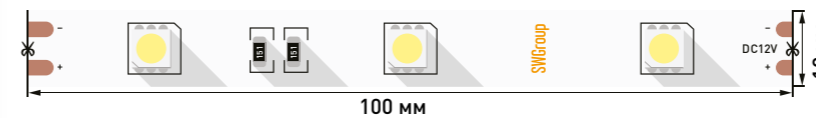


СЕРИЯ SWG530

SMD 5050



SWG530-12



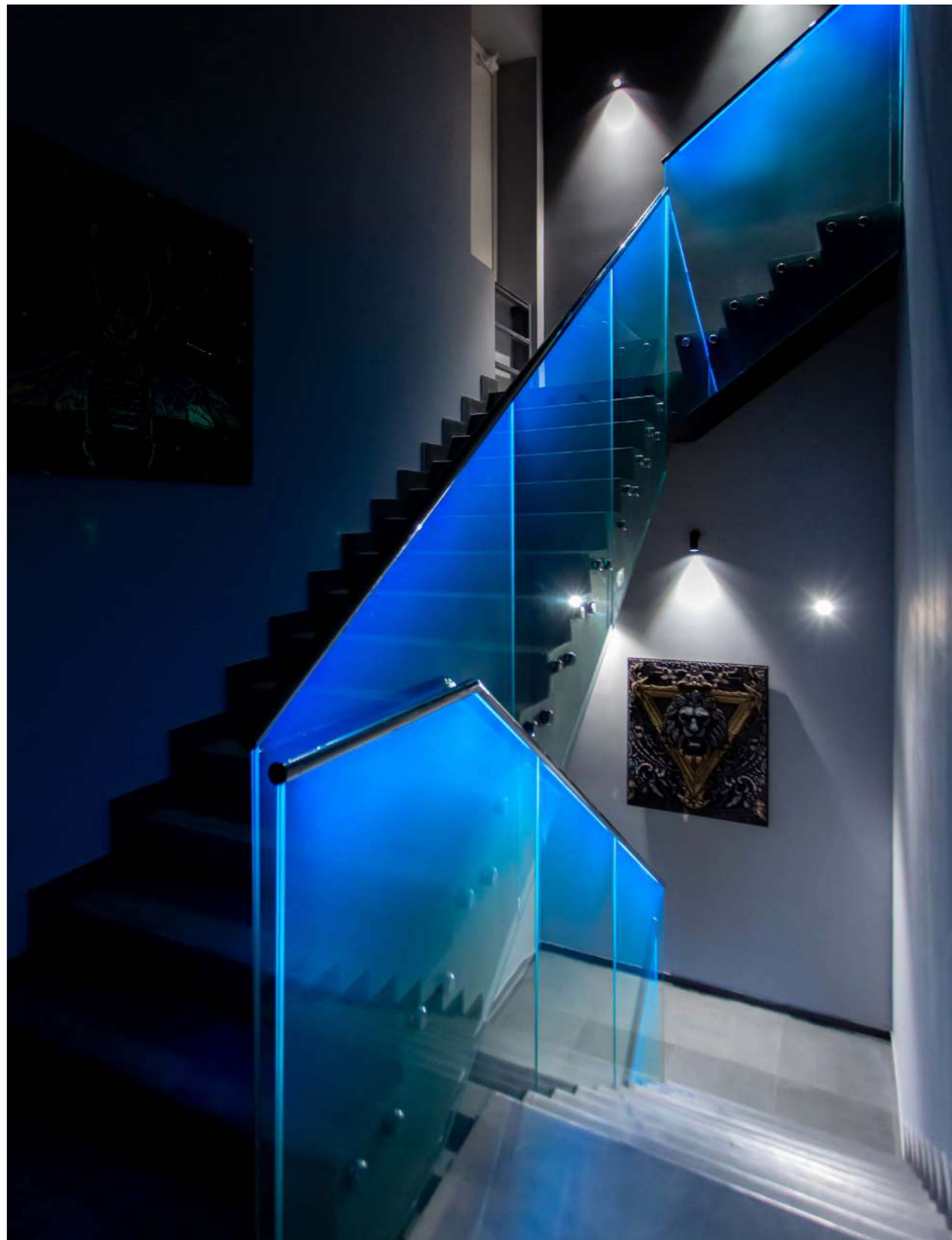
Инструкция

Артикул	SMD	Чипы	Мощность	Напряжение	IP	Длина	CRI	Цветовая температура
009258	5050	30	7,2 Вт	12 В	20	5000x10x1,5 мм	—	RGB
009259	5050	30	7,2 Вт	12 В	20	5000x10x1,5 мм	70	4000-4500 К
009260	5050	30	7,2 Вт	12 В	20	5000x10x1,5 мм	70	2700-3200 К
009261	5050	30	7,2 Вт	12 В	20	5000x10x1,5 мм	70	6000-6500 К

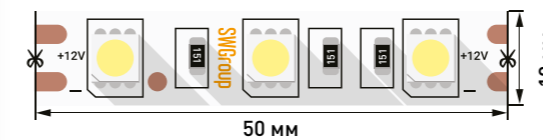


СЕРИЯ SWG560

SMD 5050



SWG560-12

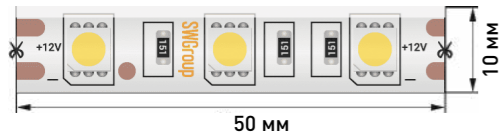


Инструкция

Артикул	SMD	Чипы	Мощность	Напряжение	IP	5 м	CRI	Цветовая температура	Цветовая гамма
007265	5050	60	14,4 Вт	12 В	20	5000x10x2,5 мм	70	6000-6500 К	Blue
007266	5050	60	14,4 Вт	12 В	20	5000x10x2,5 мм	70	2700-3200 К	Yellow
007267	5050	60	14,4 Вт	12 В	20	5000x10x2,5 мм	70	4000-4500 К	White
007268	5050	60	14,4 Вт	12 В	20	5000x10x2,5 мм	—	RGB	RGB
009263	5050	60	14,4 Вт	12 В	20	5000x10x2,5 мм	70	10000 К	Blue
009708	5050	60	14,4 Вт	12 В	20	5000x10x2,5 мм	—	RGB (SPI)	RGB

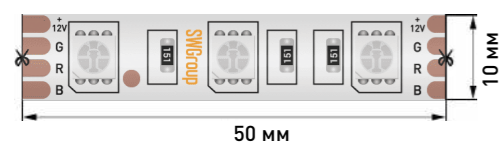


SWG560-12



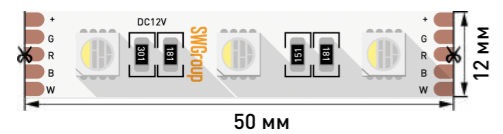
Артикул	SMD	LED	Power	Beads	IP	Length	CRI	Color
009265	5050	60	14,4 Вт	12 B	65	5000x10x2,5 мм	70	4000-4500 K
009266	5050	60	14,4 Вт	12 B	65	5000x10x2,5 мм	70	2700-3200 K
009267	5050	60	14,4 Вт	12 B	65	5000x10x2,5 мм	70	6000-6500 K
009474	5050	60	14,4 Вт	12 B	65	5000x10x2,5 мм	—	RGB

SWG560-12



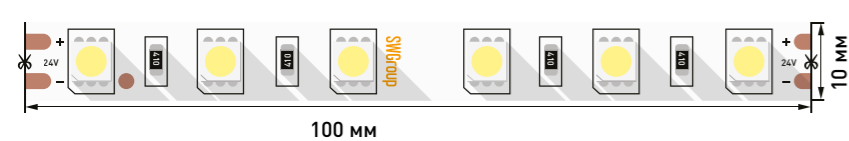
Артикул	SMD	LED	Power	Beads	IP	Length	CRI	Color
009268	5050	60	14,4 Вт	12 B	68	5000x12x4 мм	—	RGB
009269	5050	60	14,4 Вт	12 B	68	5000x12x4 мм	70	2700-3200 K
009270	5050	60	14,4 Вт	12 B	68	5000x12x4 мм	70	6000-6500 K

SWG560-12



Артикул	SMD	LED	Power	Beads	IP	Length	CRI	Color
009712	5050	60	19,2 Вт	12 B	20	5000x12x2,5 мм	70	RGB+4500 K
009713	5050	60	19,2 Вт	12 B	20	5000x12x2,5 мм	70	RGB+6000 K
010116	5050	60	19,2 Вт	12 B	20	5000x12x2,5 мм	70	RGB+2700 K

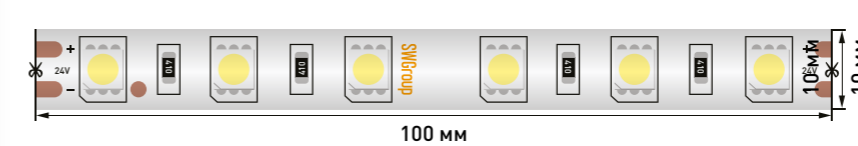
SWG560-24



Артикул	SMD	LED	Power	Beads	IP	Length	CRI	Color
006318	5050	60	14,4 Вт	24 B	20	5000x10x2,5 мм	70	3000-3500 K
006319	5050	60	14,4 Вт	24 B	20	5000x10x2,5 мм	70	6000-6500 K
009271	5050	60	14,4 Вт	24 B	20	5000x10x2,5 мм	—	RGB
009272	5050	60	14,4 Вт	24 B	20	5000x10x2,5 мм	70	4000-4500 K



SWG560-24



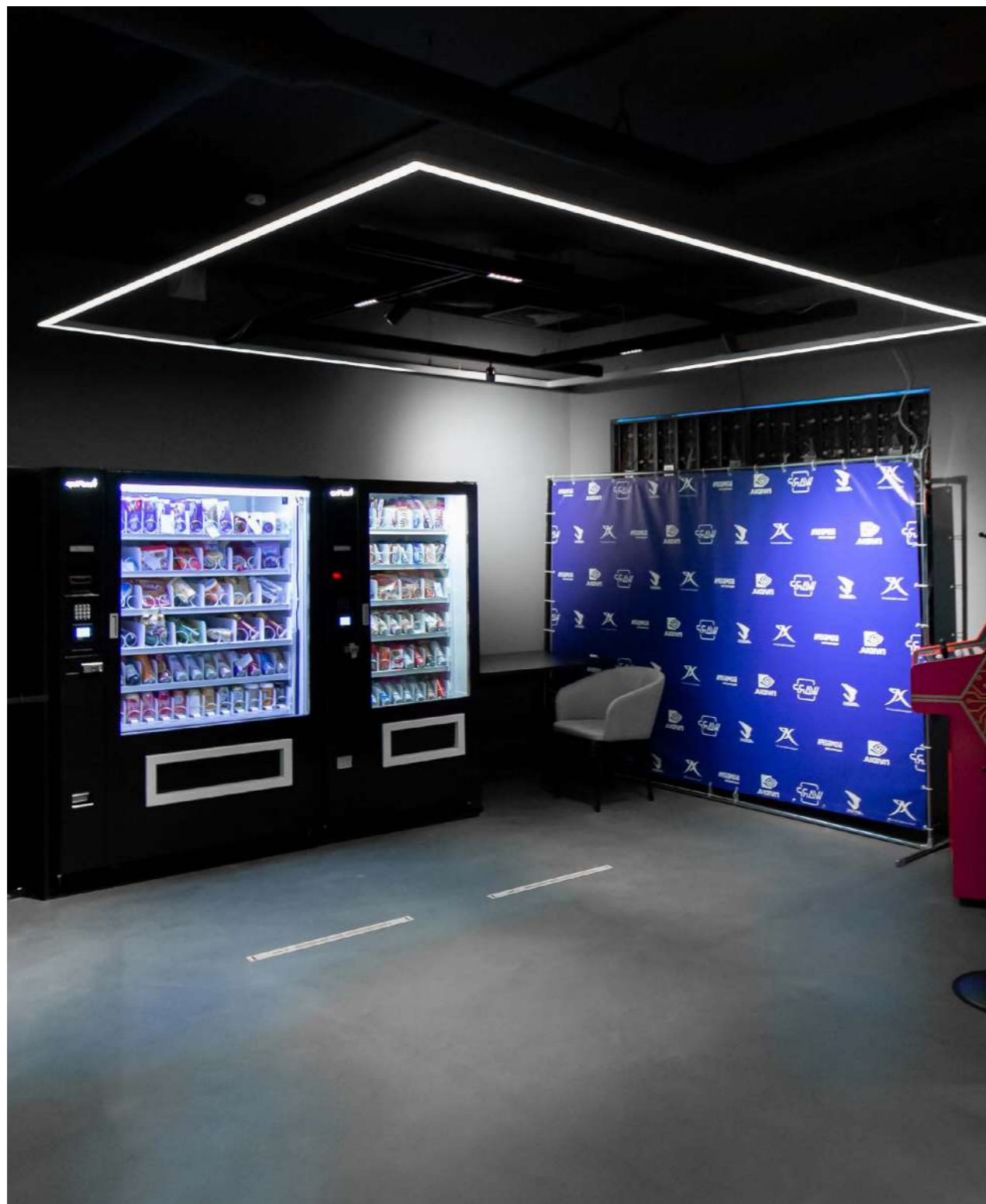
Артикул	SMD	LED	Power	Beads	IP	Length	CRI	Color
009709	5050	60	14,4 Вт	24 B	20	5000x10x2,5 мм	70	3000-6000 K



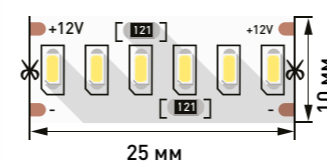
Инструкция

СЕРИЯ SWG4240

SMD 3014



SWG4240-12



Инструкция

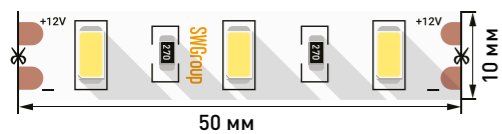
Артикул	SMD	Число чипов	Мощность	Напряжение	IP	Длина	CRI	Цветовая температура
009255	3014	240	24 Вт	12 В	20	5000x10x1,5 мм	70	6000-6500 К
009254	3014	240	24 Вт	12 В	20	5000x10x1,5 мм	70	4000-4500 К
009470	3014	240	24 Вт	12 В	20	5000x10x1,5 мм	70	2700-3200 К

СЕРИЯ SWG660

SMD 5630



SWG660-12



Артикул	SMD	Чипы	Вт	В	IP	5 м	CRI	Цвет
009275	5630	60	12 Вт	12 В	20	5000x10x1,5 мм	70	4000-4500 К
009476	5630	60	12 Вт	12 В	20	5000x10x1,5 мм	70	6000-6500 К
009714	5630	60	12 Вт	12 В	20	5000x10x1,5 мм	70	2700-3200 К



Инструкция

ЛИНЕЙКИ

Артикул	SMD	Чипы	Вт	В	IP	5 м	CRI	Цвет
007270	3030	12	12,6 Вт	24 В	42	950x14x1 мм	85	5000 К
007271	3030	12	12,6 Вт	24 В	42	950x14x1 мм	85	7500 К
007272	2835	12	14,4 Вт	12 В	20	950x14x1 мм	70	5000 К
007273	2835	12	14,4 Вт	12 В	20	950x14x1 мм	70	7500 К

КОННЕКТОРЫ

Артикул	Название	Характеристики
0000163	Коннектор для ленты 3528 без провода	2pin-8mm Ширина 8 мм
0000170	Коннектор для ленты 3528 для подключения к БП	2pin-8mm30mm-1 Ширина 8 мм, длина провода 15 см
0000179	Коннектор для ленты 3528 двухсторонний	2pin-8mm30mm-2 Ширина 8 мм, длина провода 15 см
0000164	Коннектор для ленты 5050 без провода	2pin-10mm Ширина 10 мм
0000168	Коннектор для ленты 5050 для подключения к БП	2pin-10mm30mm-1 Ширина 10 мм, длина провода 15 см
0000175	Коннектор для ленты 5050 двухсторонний	2pin-10mm30mm-2 Ширина 10 мм, длина провода 15 см
0000165	Коннектор для ленты RGB без провода	4pin-10mm Ширина 10 мм
0000171	Коннектор для ленты RGB для подключения к БП	4pin-10mm30mm-1 Ширина 10 мм, длина провода 15 см
0000181	Коннектор для ленты RGB двухсторонний	4pin-10mm30mm-2 Ширина 10 мм, длина провода 15 см

СЕРИЯ NE 2180

НЕОНОВАЯ ЛЕНТА



Инструкция

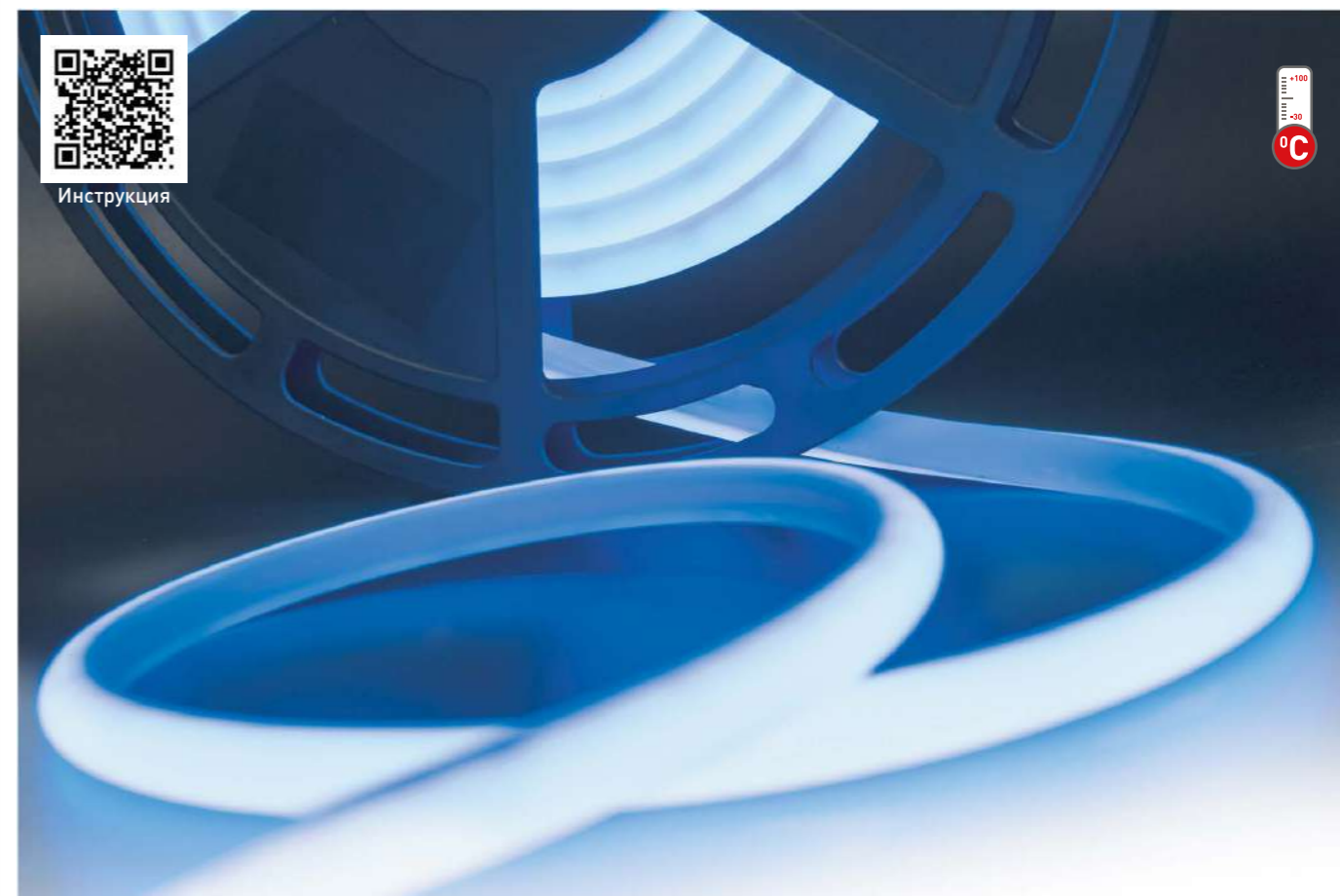


Артикул	SMD	Питание	Мощность	Напряжение	IP	Длина	CRI	Цвет	Схема
007373	2835	120	6 Вт	220 В	65	50000x15x25 мм	80	3000 К	
007374	2835	120	6 Вт	220 В	65	50000x15x25 мм	80	4000 К	
007375	2835	120	6 Вт	220 В	65	50000x15x25 мм	80	6000 К	
007376	2835	120	6 Вт	220 В	65	50000x15x25 мм	—	Синий	
007377	2835	120	6 Вт	220 В	65	50000x15x25 мм	—	Красный	
007393	2835	120	6 Вт	220 В	65	50000x15x25 мм	—	Зеленый	
007378	2835	120	6 Вт	220 В	65	50000x15x25 мм	—	Оранжевый	
007379	2835	120	6 Вт	220 В	65	50000x15x25 мм	—	Желтый	
007380	5050	120	11 Вт	220 В	65	50000x15x25 мм	—	RGB	

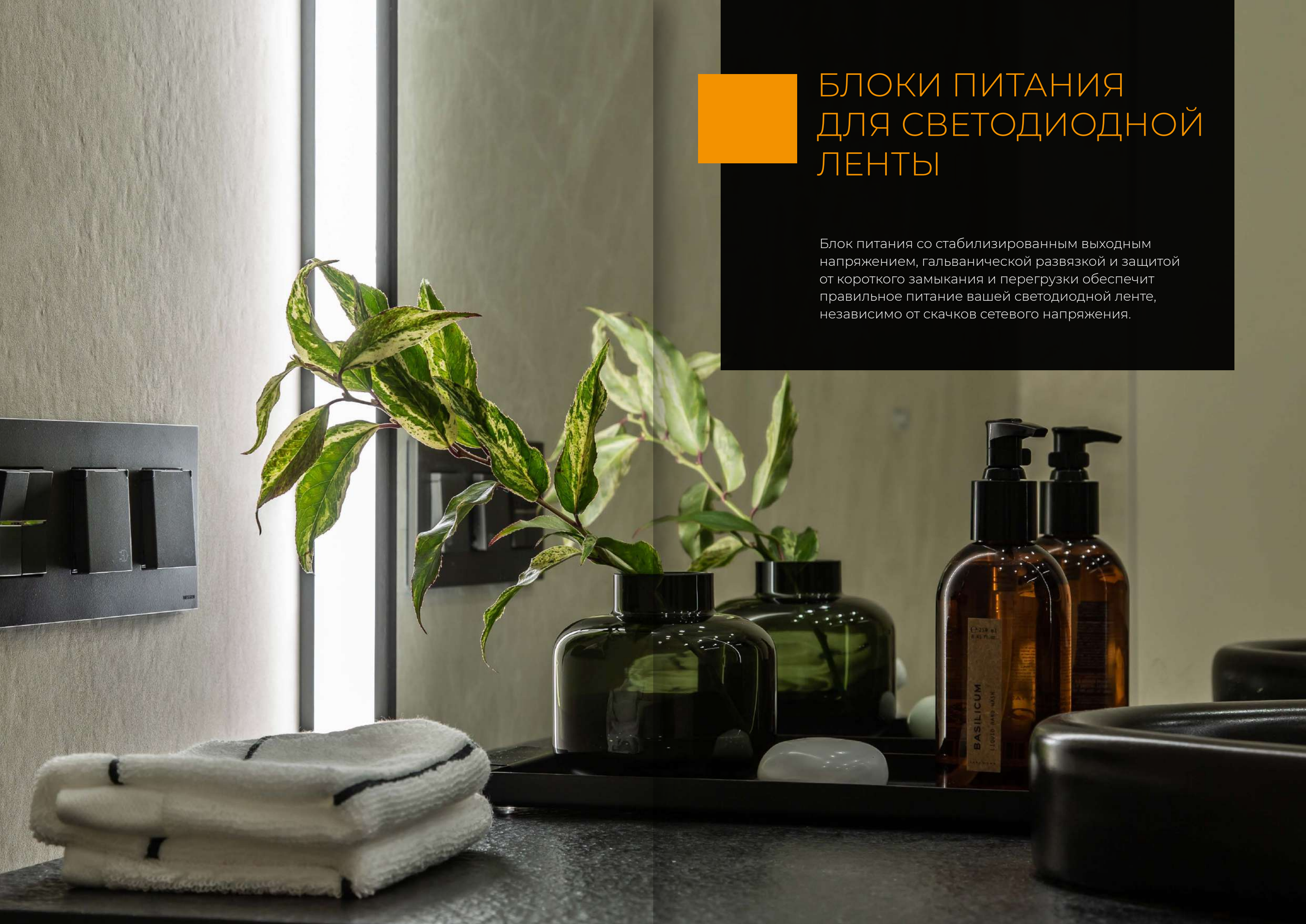
АКСЕССУАРЫ

Артикул	Описание	Артикул	Описание
007381	Шнур питания для одноцветной ленты PC-NE	007387	Коннекторы-иголки для прямого соединения CN-NE
007382	RGB-контроллер IR-RGB-NE	007388	Угловой коннектор CN-L-NE
007383	Заглушка END-NE	007389	T-коннектор CN-T-NE
007384	Клипса крепежная пластиковая MNT-NE	007390	X-коннектор CN-X-NE
007385	Клипса крепежная алюминиевая MNT-NE-AL-50	007391	Прямой коннектор для одноцветной ленты CN-I-NE
007386	Крепеж алюминиевый для крепления ленты MNT-NE-AL-1000	007392	Прямой коннектор для RGB ленты CN-I-NE-RGB

ТЕРМОЛЕНТА



Артикул	SMD						CRI	
001797	2835	180	12 Вт	24 В	68	50000x12x12 мм	70	2800-3200 К
001798	2835	180	12 Вт	24 В	68	50000x12x12 мм	70	4000-4500 К
001946	2835	180	12 Вт	24 В	68	50000x12x12 мм	70	6000-6500 К
001800	2835	180	12 Вт	24 В	68	50000x12x12 мм	—	Зеленый
001801	2835	180	12 Вт	24 В	68	50000x12x12 мм	—	Красный
001799	2835	180	12 Вт	24 В	68	50000x12x12 мм	—	Синий
006231	4040	120	14 Вт	24 В	68	50000x12x12 мм	—	RGB

A photograph of a modern bathroom vanity. On the left, a black switch plate with three switches is mounted on a light-colored wall. In the center, a green plant with variegated leaves sits in a dark glass vase on a black tray. To the right, two amber-colored bottles of liquid soap with black pumps are on the tray. A white towel is folded on the left side of the tray. The background shows a mirror reflecting the scene.

БЛОКИ ПИТАНИЯ ДЛЯ СВЕТОДИОДНОЙ ЛЕНТЫ

Блок питания со стабилизированным выходным напряжением, гальванической развязкой и защитой от короткого замыкания и перегрузки обеспечит правильное питание вашей светодиодной ленте, независимо от скачков сетевого напряжения.

СЕРИЯ МТРW

КОМПАКТНЫЙ ГЕРМЕТИЧНЫЙ АЛЮМИНИЕВЫЙ КОРПУС



Инструкция

Артикул					
005626	30 Вт	12 В	2,5 А	67	222x29x20 мм
005627	40 Вт	12 В	3,3 А	67	222x29x20 мм
005628	60 Вт	12 В	5 А	67	205x35x23 мм
001273	100 Вт	12 В	8,3 А	67	182x62x18,8 мм
001275	150 Вт	12 В	12,5 А	67	198x58x32 мм
001277	200 Вт	12 В	16,66 А	67	238x58x32 мм
001278	250 Вт	12 В	20,83 А	67	228x72x32 мм
001279	300 Вт	12 В	25 А	67	228x72x32 мм
001871	350 Вт	12 В	29 А	67	250x75x52 мм
010761	600 Вт	12 В	50 А	67	290x102x37 мм
005629	30 Вт	24 В	1,25 А	67	222x29x20 мм
005630	40 Вт	24 В	1,7 А	67	222x29x20 мм
005631	60 Вт	24 В	2,5 А	67	205x35x25 мм
001691	100 Вт	24 В	4,16 А	67	182x62x18,8 мм
001276	150 Вт	24 В	6,25 А	67	198x58x32 мм
001280	200 Вт	24 В	8,33 А	67	238x58x32 мм
001692	250 Вт	24 В	10,41 А	67	228x72x32 мм
901281	300 Вт	24 В	12,5 А	67	228x72x32 мм
009136	350 Вт	24 В	14,58 А	67	250x75x52 мм
010762	600 Вт	24 В	25 А	67	290x102x37 мм



СЕРИЯ LV

ГЕРМЕТИЧНЫЙ ПЛАСТИКОВЫЙ КОРПУС








Инструкция

Артикул					
000255	5 Вт	12 В	0,42 А	67	43x21x21 мм
000096	12 Вт	12 В	1 А	67	130x25x2 мм
000230	15 Вт	12 В	1,25 А	67	142x30x22 мм
000097	20 Вт	12 В	1,67 А	67	142x30x22 мм
000099	35 Вт	12 В	3 А	67	150x40x30 мм
000274	40 Вт	12 В	3,33 А	67	150x40x30 мм
000101	50 Вт	12 В	4 А	67	150x40x30 мм
000102	60 Вт	12 В	5 А	67	168x42x34 мм
000103	75 Вт	12 В	6,5 А	67	168x42x34 мм
000095	100 Вт	12 В	8,3 А	67	193x52x37 мм
000355	12 Вт	24 В	0,5 А	67	130x25x21 мм
001091	20 Вт	24 В	0,8 А	67	142x30x22 мм
000356	35 Вт	24 В	1,5 А	67	150x40x30 мм
000270	50 Вт	24 В	2,1 А	67	150x40x30 мм
000357	60 Вт	24 В	2,5 А	67	168x42x34 мм
000271	75 Вт	24 В	3,1 А	67	168x42x34 мм
000269	100 Вт	24 В	4,2 А	67	193x52x37 мм



СЕРИЯ L

СВЕРХТОНКИЙ МЕТАЛЛИЧЕСКИЙ КОРПУС

Артикул					
001127	18 Вт	12 В	1,5 А	20	172x18x18 мм
001128	24 Вт	12 В	2 А	20	172x18x18 мм
001129	36 Вт	12 В	3 А	20	282x18x18 мм
003167	48 Вт	12 В	4 А	20	312x18x18 мм
003435	60 Вт	12 В	5 А	20	312x18x18 мм
004763	75 Вт	12 В	6,25 А	20	355x18x18 мм
005651	24 Вт	24 В	1 А	20	172x18x18 мм
003168	36 Вт	24 В	1,5 А	20	282x18x18 мм
003169	48 Вт	24 В	2 А	20	312x18x18 мм
004317	60 Вт	24 В	2,5 А	20	312x18x18 мм
004764	72 Вт	24 В	3,12 А	20	355x18x18 мм








Инструкция



СЕРИЯ T

УЗКИЙ ПЕРФОРИРОВАННЫЙ АЛЮМИНИЕВЫЙ КОРПУС

Артикул					
000418	60 Вт	12 В	5 А	20	160x40x33 мм
000273	100 Вт	12 В	8,3 А	20	188x46x36 мм
000167	150 Вт	12 В	12,5 А	20	200x58x38 мм
000532	200 Вт	12 В	16,7 А	20	224x71x40 мм
000930	250 Вт	12 В	20,83 А	20	224x71x40 мм
002381	300 Вт	12 В	25 А	20	215x61,7x30,8 мм
001385	60 Вт	24 В	2,5 А	20	160x40x33 мм
000300	100 Вт	24 В	4,2 А	20	188x46x36 мм
000301	150 Вт	24 В	6,3 А	20	200x58x38 мм
001029	200 Вт	24 В	8,4 А	20	224x71x40 мм
001035	250 Вт	24 В	10,42 А	20	224x71x40 мм
002901	300 Вт	24 В	12,5 А	20	215x61,7x30,8 мм








Инструкция



СЕРИЯ ХТ

УЛЬТРАКОМПАКТНЫЙ МЕТАЛЛИЧЕСКИЙ КОРПУС

Артикул					
003059	120 Вт	12 В	10 А	20	226x53x18 мм
003060	150 Вт	12 В	12,5 А	20	226x53x18 мм
003061	200 Вт	12 В	16,6 А	20	308x53x21 мм
003062	250 Вт	12 В	20,8 А	20	308x53x21 мм
007872	300 Вт	12 В	25 А	20	307x53x22 мм
007874	400 Вт	12 В	33,3 А	20	370x53x22 мм
003065	120 Вт	24 В	5 А	20	226x53x18 мм
003066	150 Вт	24 В	6,25 А	20	226x53x18 мм
003067	200 Вт	24 В	8,3 А	20	308x53x21 мм
003068	250 Вт	24 В	10,4 А	20	308x53x21 мм
007873	300 Вт	24 В	12,5 А	20	307x53x22 мм
007875	400 Вт	24 В	16,7 А	20	370x53x22 мм








Инструкция



СЕРИЯ ХТW

УЛЬТРАКОМПАКТНЫЙ ГЕРМЕТИЧНЫЙ КОРПУС

Артикул					
003069	100 Вт	12 В	8,3 А	67	252x53x23 мм
003070	150 Вт	12 В	12,5 А	67	295x53x23 мм
003071	200 Вт	12 В	16,6 А	67	333x53x23 мм
003072	100 Вт	24 В	4,1 А	67	252x53x23 мм
003073	150 Вт	24 В	6,25 А	67	295x53x23 мм
003074	200 Вт	24 В	8,3 А	67	333x53x23 мм








Инструкция



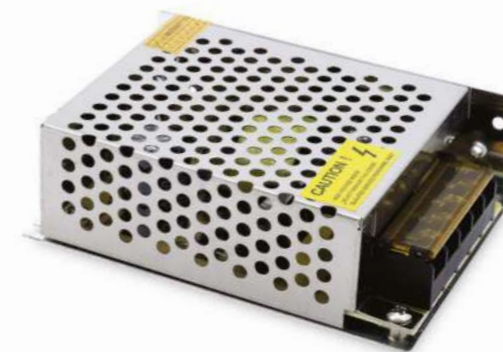
СЕРИЯ S

ПЕРФОРИРОВАННЫЙ МЕТАЛЛИЧЕСКИЙ КОРПУС

Артикул					
900045	15 Вт	12 В	1,25 А	20	70x40x30 мм
000111	25 Вт	12 В	2 А	20	78x48x21 мм (могут отличаться)
000121	35 Вт	12 В	3 А	20	85x58x33 мм
000126	40 Вт	12 В	3,33 А	20	129x98x38 мм (могут отличаться)
000142	60 Вт	12 В	5 А	20	110x78x36 мм
000298	75 Вт	12 В	6,3 А	20	159x98x38 мм (могут отличаться)
000105	100 Вт	12 В	8,3 А	20	130x98x40 мм
000160	120 Вт	12 В	10 А	20	130x98x40 мм
000107	150 Вт	12 В	12,5 А	20	160x98x50 мм
000109	200 Вт	12 В	16,7 А	20	160x98x50 мм
000114	250 Вт	12 В	20,83 А	20	160x98x50 мм
000117	300 Вт	12 В	25 А	20	214x115x50 мм
000124	350 Вт	12 В	30 А	20	200x100x50 мм
000128	400 Вт	12 В	33,33 А	20	200x100x50 мм
000138	500 Вт	12 В	41,67 А	20	215x114x50 мм
000144	600 Вт	12 В	50 А	20	240x124x66 мм
000147	800 Вт	12 В	66,7 А	20	240x124x66 мм
000433	1000 Вт	12 В	83,33 А	20	240x124x66 мм
000217	1500 Вт	12 В	125 А	20	312x190x95 мм
000216	2000 Вт	12 В	167 А	20	312x190x95 мм



Инструкция





ПРОФИЛЬ ДЛЯ СВЕТОДИОДНОЙ ЛЕНТЫ

Ассортиментная линейка встраиваемых и накладных профилей позволяет по-разному настроить освещение и значительно расширить спектр световых эффектов, а так же обеспечивает правильное рассеивание света и хорошую адгезию для ленты. Профиль для светодиодной ленты представляет собой металлический короб, который сделан из алюминия и обладает высокой прочностью, надежностью и устойчивостью к коррозии. Профиль отводит тепло от светодиодов, что позволяет ленте прослужить дольше.

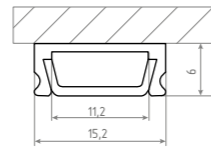
СЕРИЯ SF

НАКЛАДНОЙ

Артикул	Максимальная мощность ленты	Max. 		Артикул Комплект заглушек
---------	-----------------------------	--	--	---------------------------

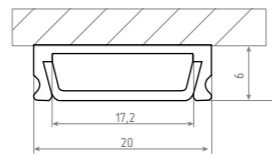
000984	10.8 Вт/м	11,2 мм	2000x15x6 мм	008272
--------	-----------	---------	--------------	--------

SF-1506



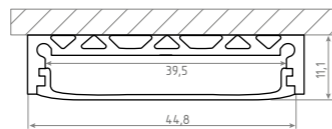
000987	14.4 Вт/м	20 мм	2000x24x6 мм	008273
--------	-----------	-------	--------------	--------

SF-2006



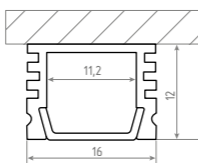
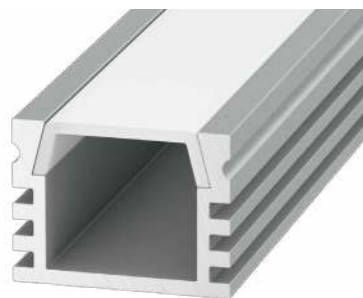
001137	26.4 Вт/м	36,6 мм	2000x45x11 мм	008617
--------	-----------	---------	---------------	--------

SF-4411





000986	16 Вт/м	11,2 мм	2000x16x12 мм	008274
--------	---------	---------	---------------	--------

SF-1612

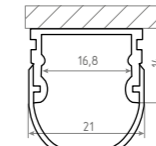
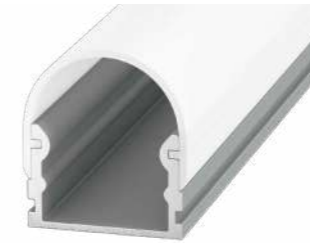


Инструкция

Артикул	Максимальная мощность ленты	Max. 		Артикул Комплект заглушек
---------	-----------------------------	--	---	---------------------------

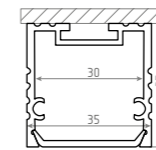
000085	16 Вт/м	16,8 мм	2000x21x24 мм	008618
--------	---------	---------	---------------	--------

SF-2121-RD



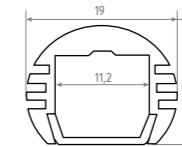
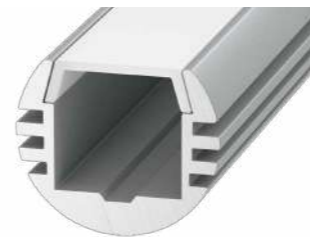
001763	42 Вт/м	12 мм	2000x35x35 мм	006306
--------	---------	-------	---------------	--------

SF-3535



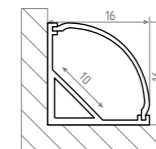
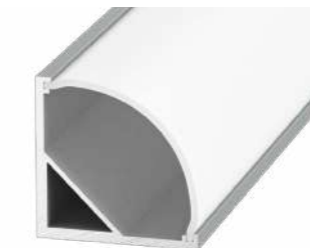
001761	12.8 Вт/м	12,2 мм	2000x18x16 мм	—
--------	-----------	---------	---------------	---

SF-1915



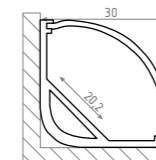
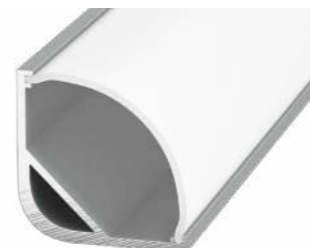
000086	12.8 Вт/м	10 мм	2000x16x16 мм	900272
--------	-----------	-------	---------------	--------

SF-1616



001138	24 Вт/м	26,2 мм	2000x30x30 мм	008275
--------	---------	---------	---------------	--------

SF-3030

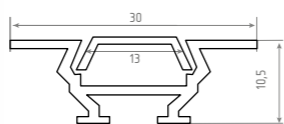


СЕРИЯ RC

ВСТРАИВАЕМЫЙ

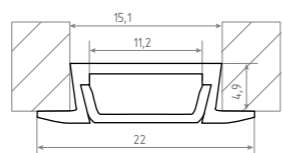
Артикул	Максимальная мощность ленты	Мах. ↔	↔	Артикул Комплект заглушек
000084	20 Вт/м	13 мм	2000x31x11 мм	008272

RC-1030



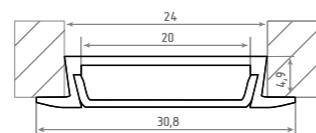
000985	13,6 Вт/м	11,2 мм	2000x22x6 мм	008273
--------	-----------	---------	--------------	--------

RC-2206



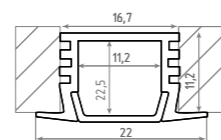
900083	16,8 Вт/м	20 мм	2000x30x6 мм	008617
--------	-----------	-------	--------------	--------

RC-3006



002452	18,4 Вт/м	11,2 мм	2000x22x12 мм	008274
--------	-----------	---------	---------------	--------

RC-2212



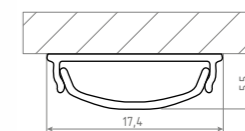
Инструкция

СЕРИЯ ARC

АРХИТЕКТУРНЫЙ

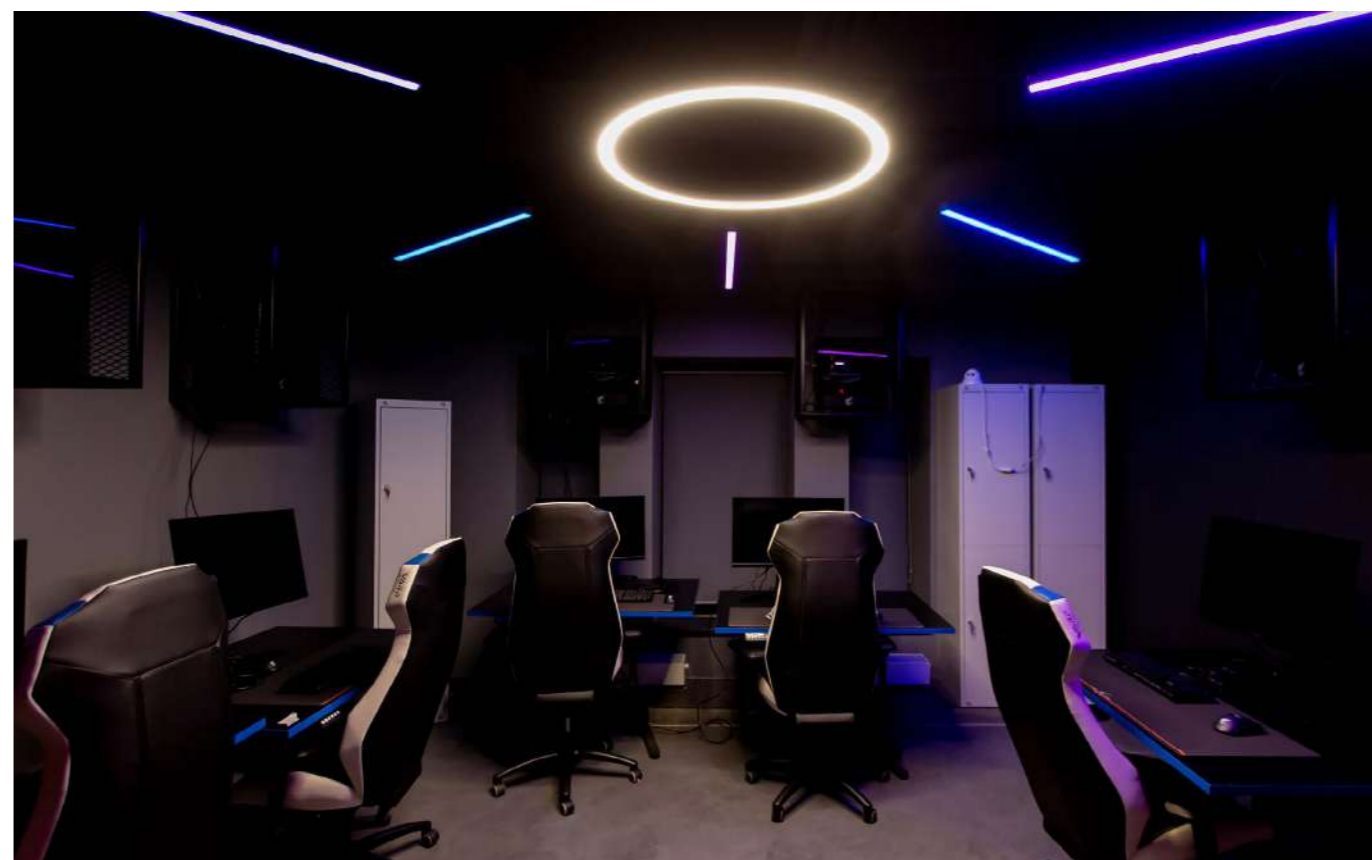
Артикул	Максимальная мощность ленты	Мах. ↔	↔	Артикул Комплект заглушек
002307	12 Вт/м	13,5 мм	2000x18x4 мм	008622

ARC-1806FLEX



Подвесы

Артикул	Длина ↔
005101	2000





КОНТРОЛЛЕРЫ ДЛЯ СВЕТОДИОДНОЙ ЛЕНТЫ

Контроллеры для светодиодных лент отличаются компактностью и предназначены для регулировки разных сценариев освещения. В зависимости от конструкции установки и варианта контроллера, возможно реализовать любые идеи: управлять яркостью (затемнением), цветовой гаммой и во многих моделях – управлять световыми зонами. Использование разных режимов работы ленты позволит преобразить любое помещение и добавить ему уюта.

СЕРИЯ MINI

БЕЗ ПУЛЬТА



M-RGB-6A

Артикул		Канал управления	мах. 		
001147	12 В	3	2 А	72 Вт	40,0x12,0x5 мм



M-DIM-6A

Артикул		Канал управления	мах. 		
000263	12-24 В	1	6 А	72 Вт	42x12x5 мм



Инструкция



Инструкция

СЕРИЯ IR

С ИК-ПУЛЬТОМ



IR-RGB-NE

RGB контроллер для неоновой ленты

Артикул		Канал управления	мах. 		
007382	220 В	3	4 А	720 Вт	68x87x148 мм



Инструкция



IR-RGB-24-6A

Артикул		Канал управления	мах. 		
000932	12-24 В	3	2 А	72 Вт	63x35x22 мм



Инструкция





IR-RGB-44-6A

Артикул	 12-24 В	 Канал управления	 макс.	 72 Вт	
000232	12-24 В	3	2 А	72 Вт	63x35x22 мм



Инструкция



IR-DIM-W-8A

Артикул	 12-24 В	 Канал управления	 макс.	 96 Вт	
000214	12-24 В	1	8 А	96 Вт	87x87x53 мм



Инструкция



IR-RGB-12A-music

Артикул	 12-24 В	 Канал управления	 макс.	 144 Вт	
000935	12-24 В	3	4 А	144 Вт	168x84x25 мм



Инструкция

СЕРИЯ RF RGB

С РАДИОПУЛЬТОМ

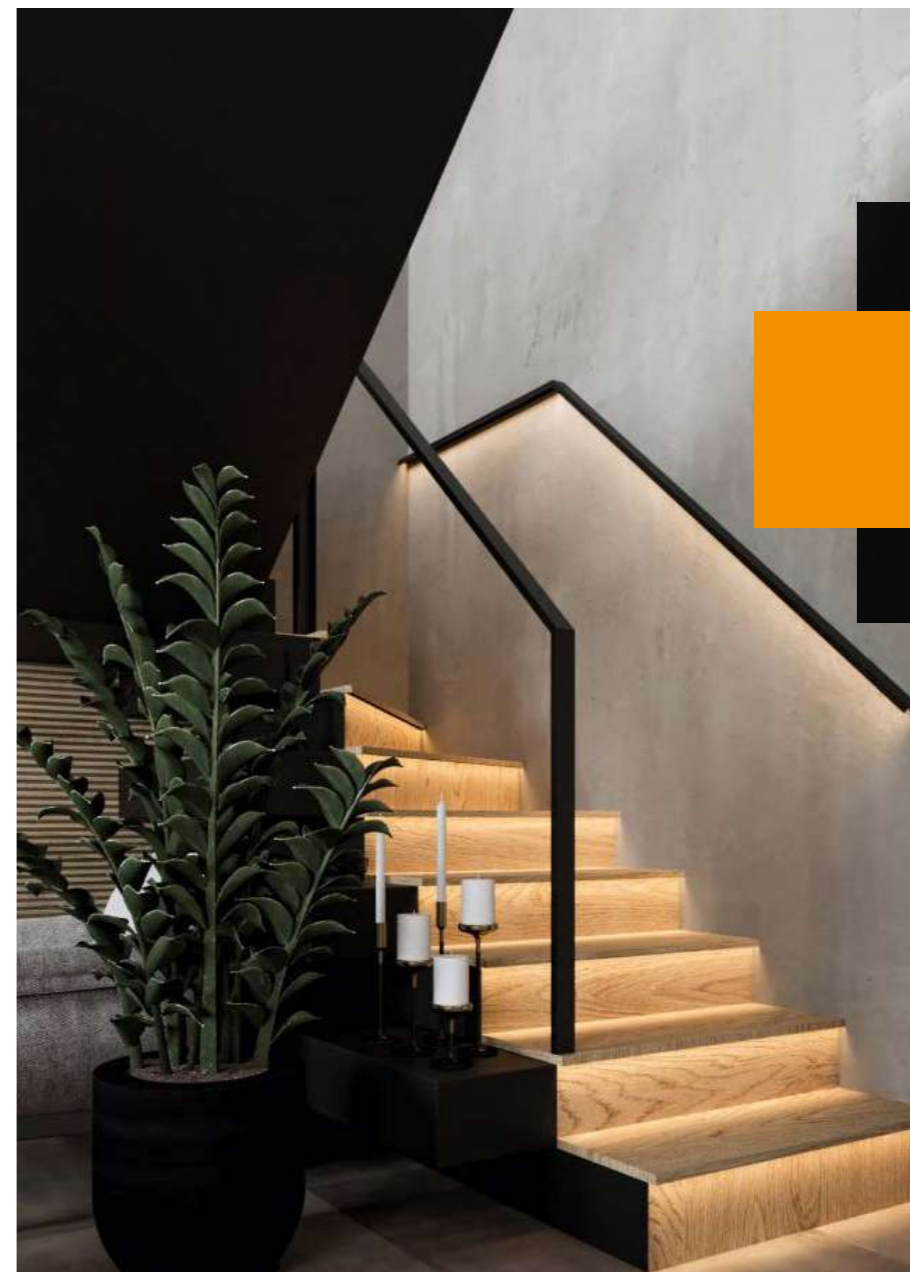


RF-RGB-10-6A

Артикул	 5-24 В	 Канал управления	 макс.	 72 Вт	
001283	5-24 В	3	2 А	72 Вт	40x12x5 мм



Инструкция





Инструкция

RF-RGB-20-18A RF-RGB-20-24A



Артикул	12-24 В	Канал управления	макс.	216 Вт	128x64x24 мм
900230	12-24 В	3	6 А	216 Вт	128x64x24 мм



Инструкция

RF-RGB-44-18A

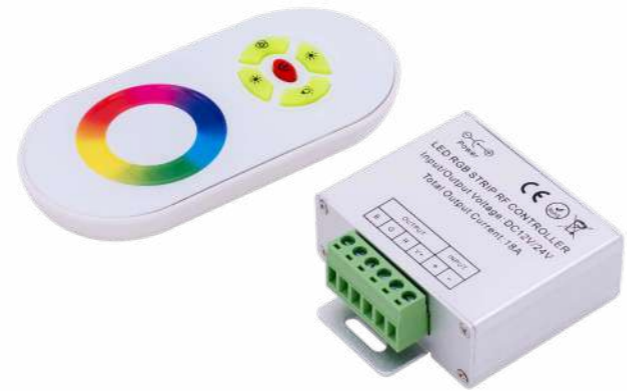


Артикул	12-24 В	Канал управления	макс.	216 Вт	128x64x24 мм
000933	12-24 В	3	6 А	216 Вт	128x64x24 мм



Инструкция

RF-RGB-S5-18A



Артикул	12-24 В	Канал управления	макс.	216 Вт	85x45x22 мм
001903	12-24 В	3	6 А	216 Вт	85x45x22 мм



Инструкция

RF-RGB-S-24A



Артикул	12-24 В	Канал управления	макс.	288 Вт	83x79x33 мм
000936	12-24 В	3	8 А	288 Вт	83x79x33 мм



Инструкция

RF-RGBW-S-24A



Артикул	12-24 В	Канал управления	макс.	288 Вт	85x45x23 мм
000296	12-24 В	4	8 А	288 Вт	85x45x23 мм



Инструкция

RF-RGB-S-18A-WH1



Артикул	12-24 В	Канал управления	макс.	216 Вт	135x75x55 мм
000279	12-24 В	3	6 А	216 Вт	135x75x55 мм

СЕРИЯ RF-DIM

ДИММЕРЫ ДЛЯ СВЕТОДИОДНОЙ ЛЕНТЫ С РАДИОПУЛЬТОМ



RF-DIM-3-8A

Артикул		Канал управления	маж. 		
000934	12-24 В	1	8 А	96 Вт	110x56x34 мм



Инструкция



RF-DIM-S5-10A

Артикул		Канал управления	маж. 		
000920	12-24 В	1	10 А	120 Вт	85x65x24 мм



Инструкция



RF-DIM-11-6A

Артикул		Канал управления	маж. 		
002309	12-24 В	1	6 А	72 Вт	40x12x5 мм



Инструкция



СЕРИЯ RF-MIX

МIX-КОНТРОЛЛЕРЫ ДЛЯ СВЕТОДИОДНОЙ ЛЕНТЫ С РАДИОПУЛЬТОМ



RF-MIX-RS-12A

Артикул		Канал управления	маж. 		
000235	12-24 В	2	6 А	144 Вт	83x82x33 мм



Инструкция

УСИЛИТЕЛИ СИГНАЛА УПРАВЛЕНИЯ ДЛЯ СВЕТОДИОДНОЙ ЛЕНТЫ



AMP-DIM-6A

Артикул		Канал управления	макс. 		
001074	12 В	1	6 А	72 Вт	40x13x5 мм



Инструкция



AMP-RGB-18A

Артикул		Канал управления	макс. 		
001281	12-24 В	3	6 А	216 Вт	85x65x24 мм



Инструкция



Инструкция





AMP-RGB-24A

Артикул		Канал управления	макс. 		
000754	12-24 В	3	8 А	288 Вт	85x65x24 мм



Инструкция





AMP-RGB-24A-BL AMP-DIM-30A-BL

Артикул		Канал управления	макс. 		
001071	12-24 В	3	8 А	288 Вт	80x73x33 мм
009151	5-24 В	1	30 А	360 Вт	85x62x20 мм




Инструкция

AMP-RGBW-24A

Артикул		Канал управления	макс. 		
000295	12-24 В	4	6 А	288	85x65x24 мм





ДАТЧИКИ ДЛЯ СВЕТОДИОДНОЙ ЛЕНТЫ

Датчики для светодиодной ленты – современное решение, упрощающее нам жизнь. Автоматическое управление освещением легко установить и просто контролировать. Естественными движениями или легкими прикосновениями возможно приглушить свет, включить или выключить его.

ВЗМАХ РУКИ

ИК-ДАТЧИК



Инструкция
SR-2005
SR-2005N



Инструкция
SR-8001ADC
SR-8001ADC-N
SR-8001A
SR-8001A-N

	Артикул			маж.
SR-2005	000786	Диммируется	12-36 В	8 А
SR-2005N	000787	Диммируется	12-36 В	8 А
SR-8001ADC	001605	—	12-36 В	8 А
SR-8001ADC-N	000783	—	12-36 В	8 А
SR-8001A	001015	—	100-240 В	5 А
SR-8001A-N	001016	—	100-240 В	5 А

ОТКРЫТИЕ-ЗАКРЫТИЕ ДВЕРИ

ИК-ДАТЧИК



Инструкция

	Артикул		маж.
SR-8001BDC	001021	12-36 В	8 А
SR-8001BDC-N	001022	12-36 В	8 А
SR-8001B	001017	100-240 В	5 А
SR-8001B-N	001018	100-240 В	5 А



СЕРИЯ METAL TOUCH

СЕНСОРНЫЙ ДАТЧИК



Инструкция

	Артикул			max.
SR-2402	001023	Диммируется	12-36 В	8 А
SR-2402B	001024	—	12-36 В	8 А

СЕРИЯ PIR-MOTION

ДАТЧИК ДВИЖЕНИЯ

Зона срабатывания до 3-х метров



Инструкция

	Артикул		max.
SR-8004DC	002186	12-36 В	8 А
SR-8004	000781	100-240 В	5 А



МИНИ-ДИММЕР



Инструкция

SR-2901S

Артикул

000791



12-36 В



3 А

КОНТРОЛЛЕР ПОДСВЕТКИ ЛЕСТНИЦ



Инструкция

STL24-12-24x4A

Артикул

004036



12VDC В



4 А

A modern office interior featuring a long, narrow hallway. On the left, there is a glass-walled office space with recessed ceiling lights. On the right, a dark wall is illuminated by several bright, diagonal light strips. In the background, a desk with a red chair is visible under a window with blinds. The overall lighting is warm and contemporary.

СВЕТИЛЬНИКИ ВСТРАИВАЕМЫЕ

Встраиваемые светильники можно использовать для основного и дополнительного освещения, зонирования пространства и освещения элементов дизайна. Современный лаконичный дизайн впишется в любой интерьер, простота элементов конструкции и осуществления монтажа делает встраиваемые светильники удобными в обслуживании.

СЕРИЯ DL-L










ВСТРАИВАЕМЫЕ СВЕТИЛЬНИКИ



DL-L1098-7



Инструкция

Артикул								
006959	7 Вт	220 В	500 Лм	65	Ø90xH70 мм		80	3000 К 
006960	7 Вт	220 В	500 Лм	65	Ø90xH70 мм		80	4000 К 



A close-up photograph of a modern track lighting system. A black cylindrical spotlight fixture is suspended from a black track. The track is mounted on a white surface. In the background, another track fixture is visible, and a white rectangular light fixture is partially seen. The overall scene is dimly lit, with the primary light source being the track system.

ТРЕКОВАЯ СИСТЕМА ОСВЕЩЕНИЯ

Данная система освещения представляет собой несколько осветительных приборов, которые располагаются на специальной токопроводящей шине. Их можно устанавливать не только в общественных заведениях, но и использовать для освещения жилых, офисных помещений.

Гибкость систем и простота монтажа позволяют составлять из трековых систем любые композиционные световые решения, что особенно оценят сторонники необычных эффектов в своей обстановке. Их используют для создания в интерьере пространственной системы освещения, когда каждая зона помещения может быть освещена в своем особом режиме. Даже если вся система находится в рабочем состоянии, то она будет создавать эффект зонирования и акцентного освещения, за счет узкой оптики.

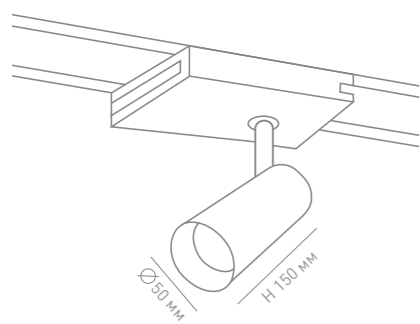
СЕРИЯ TL28

СПОТЫ ДЛЯ ТРЕКОВЫХ СИСТЕМ



Инструкция

Артикул								CRI	
005817	10 Вт	220-240 В	700 Лм	20	24	Ø55xH220 мм		83	3000 К
005724	10 Вт	220-240 В	700 Лм	20	24	Ø55xH220 мм		83	4000 К
005725	10 Вт	220-240 В	700 Лм	20	24	Ø55xH220 мм		83	3000 К
005726	10 Вт	220-240 В	700 Лм	20	24	Ø55xH220 мм		83	4000 К
005727	20 Вт	220-240 В	1400 Лм	20	24	Ø66xH220 мм		83	3000 К
005728	20 Вт	220-240 В	1400 Лм	20	24	Ø66xH220 мм		83	4000 К
005729	20 Вт	220-240 В	1400 Лм	20	24	Ø66xH220 мм		83	3000 К
005730	20 Вт	220-240 В	1400 Лм	20	24	Ø66xH220 мм		83	4000 К
005731	30 Вт	220-240 В	2400 Лм	20	24	Ø78xH220 мм		83	3000 К
005732	30 Вт	220-240 В	2400 Лм	20	24	Ø78xH220 мм		83	4000 К
005733	30 Вт	220-240 В	2400 Лм	20	24	Ø78xH220 мм		83	3000 К
005734	30 Вт	220-240 В	2400 Лм	20	24	Ø78xH220 мм		83	4000 К





Инструкция

ОДНОФАЗНЫЙ ШИНОПРОВОД

Тип крепления:
накладной

	Артикул		
TR-WH-1.5	900064		1500x42x18 мм
TR-BL-1.5	900063		1500x42x18 мм

Тип крепления:
встраиваемый

	Артикул		
TR-RC-WH-2	004906		2000x60x20 мм
TR-RC-BL-2	004907		2000x60x20 мм

АКСЕССУАРЫ

КОННЕКТОРЫ

	Артикул		
I-Коннектор KXZ-BL-I	000905	103x15,5 мм	
I-Коннектор KXZ-WH-I	000413	103x15,5 мм	
I-Коннектор KXZ-RC-BL-I	004908	60x78x16,5 мм	
I-Коннектор KXZ-RC-WH-I	005467	60x78x16,5 мм	
L-Коннектор KXZ-WH-L	001839	69x69x15,5 мм	
L-Коннектор KXZ-BL-L	000414	69x69x15,5 мм	
L-Коннектор KXZ-RC-WH-L	004909	95x95x16,5 мм	
L-Коннектор KXZ-RC-BL-L	005468	95x95x16,5 мм	
T-коннектор KXZ-WH-T	000844	94x65x16,5 мм	
T-коннектор KXZ-BL-T	001840	94x65x16,5 мм	
X-Коннектор KXZ-WH-X	002031	94x94x17 мм	
X-Коннектор KXZ-BL-X	002032	94x94x17 мм	

ПОДВЕС

	Артикул		
TR-SSP	002170	2500 мм	

ЗАГЛУШКИ

	Артикул	
Заглушка TR-RC-WH-ECS	005412	
Заглушка TR-RC-BL-ECS	005411	



SWG — это светотехнические решения, которые создают вашу уникальную атмосферу пространства.

УСЛУГИ



Аудит
и обследование
объекта



Расчет
освещенности



Подбор
оборудования под
проект



Монтаж, шефмонтаж,
постгарантийное
обслуживание



Кастомизация
светильников



Разработка систем
управления светом



Проект под ключ



**СВЕТОДИОДНОЕ
ОСВЕЩЕНИЕ**

 swgshop.ru  [swg ru](https://www.youtube.com/swg_ru)  [swg_ru](https://www.telegram.me/swg_ru)  [swg_rus](https://vk.com/swg_rus)
 8 (800) 333-48-52  office@swgshop.ru